

深度放松
&身体
&心灵



wellsystem

干式水压按摩床



Wellsystem China
www.well-system.cn



別墅安裝效果

Wellsystem WaveTouch With Spa

越来越多的人遭受背部不适和身体压力，这是普遍存在的健康问题。干式水压按摩系统是利用水的喷射力作用于身体可缓解身体压力，帮助实现轻松健康的生活方式。

随着Well system wavetouch系列干式水压按摩床经过数十年的发展，已经变成全球时尚达人的健康放松体验首选，良好市场反馈与用户满意体验将得益于超过25年的“德国制造”和技术创新的经验。

生活和工作压力、工作时不良的姿势以及缺乏锻炼、不健康饮食都是导致肥胖、颈部、肩部和背部肌肉的紧张和疼痛失眠的主要原因，水压按摩系统是利用水的介质柔性、热量转移和动能传递，使人感觉漂浮在水面的感觉轻松自在安静。

温暖的水柱在天然柔软的橡胶下面移动。通过水柱压力从头按摩到身体脚，而你几乎漂浮失重恒温的水面上。水的舒缓、温暖和温柔的力量激活更深的肌肉组织深度放松肌肉系统。这非接触式干式水压按摩特别卫生，是传统的手工按摩无法比拟的。

全身益处

- 缓解轻微疼痛。
- 减轻压力和焦虑。
- 深度放松提升幸福感。
- 增加按摩局部区域的血液循环。
- 缓解肌肉酸痛、僵硬和紧张。

- 改善细胞营养供应。
- 有助于增强心肺功能。
- 降低血压。
- 放松腹部肌肉。
- 有助于改善失眠。
- 刺激肝肾功能。

仅需15分钟按摩轻松一整天



创造无与伦比的商机

- 需求空间小。
- 无需做过多改装。
- 非接触式更卫生。
- 随时随地可以使用。
- 一目了然的操作界面。
- 没有人工成本。

- 对目标群体有很强的吸引力。
- 多种结构均可使用。
- 提高客户忠诚度。
- 耳目一新的健康体验。
- 全新的SPA差异化。
- 没有人工成本。



价值 20 亿美元的前沿行业

卫生与保健

- 医院和医疗中心。
- 按摩中心。
- 脊柱康复医师。
- 骨科医师。
- 康复中心。
- 治疗师。
- 骨科医院
- 皮肤科医生
- 体育大学
- 保健中心
- 运动损伤诊所
- 物理治疗师
- 养老院
- 疗养院
- 养老地产
- 医疗康复

商业与休闲

- 健身房。
- 美发沙龙。
- 日光浴沙龙。
- 酒店康养。
- 美容康养。
- 网球/球拍俱乐部。
- 温泉度假村
- 私人别墅
- 高尔夫球
- 机场贵宾室
- 保险公司
- 银行融资租赁
- 健身会所
- 养生机构
- 健康管理中心

Wellsystem 干水水压按摩可用于人们寻求休息和放松的任何地方。仅 2.5 平方米的面积就足以为您的客户提供这种健康体验。应用非常简单，无需更换耗材、无需淋浴、无需长时间等待，最重要的是无需增加人员支出。

Wellsystem MaveTouch

全球独有肩部3D干式水压按摩系统



细微的水流轻轻的抚摸你身体的每一根紧张神经，
可以舒缓绷紧的肌肉，同时通过改善肌肉弹性可
以起到缓解腰部、背痛、颈肩等身体疼痛的作用，
现在躺下来放下劳累工作，您可以远离喧嚣享受
片刻宁静！

高品质
高性能
专业模式



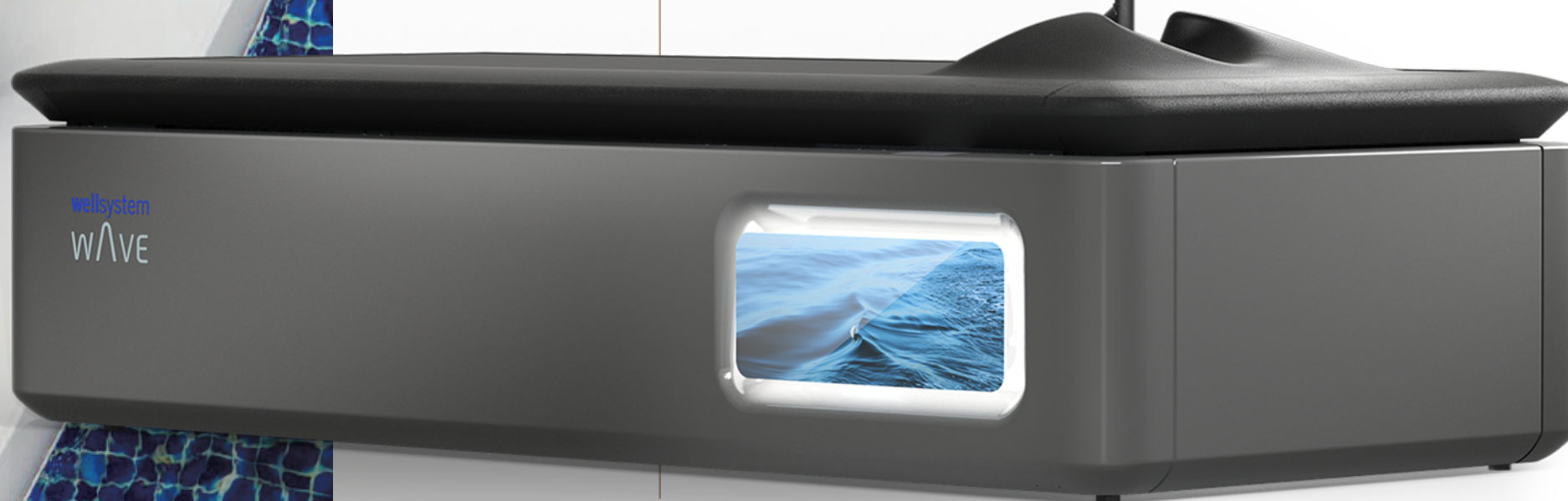


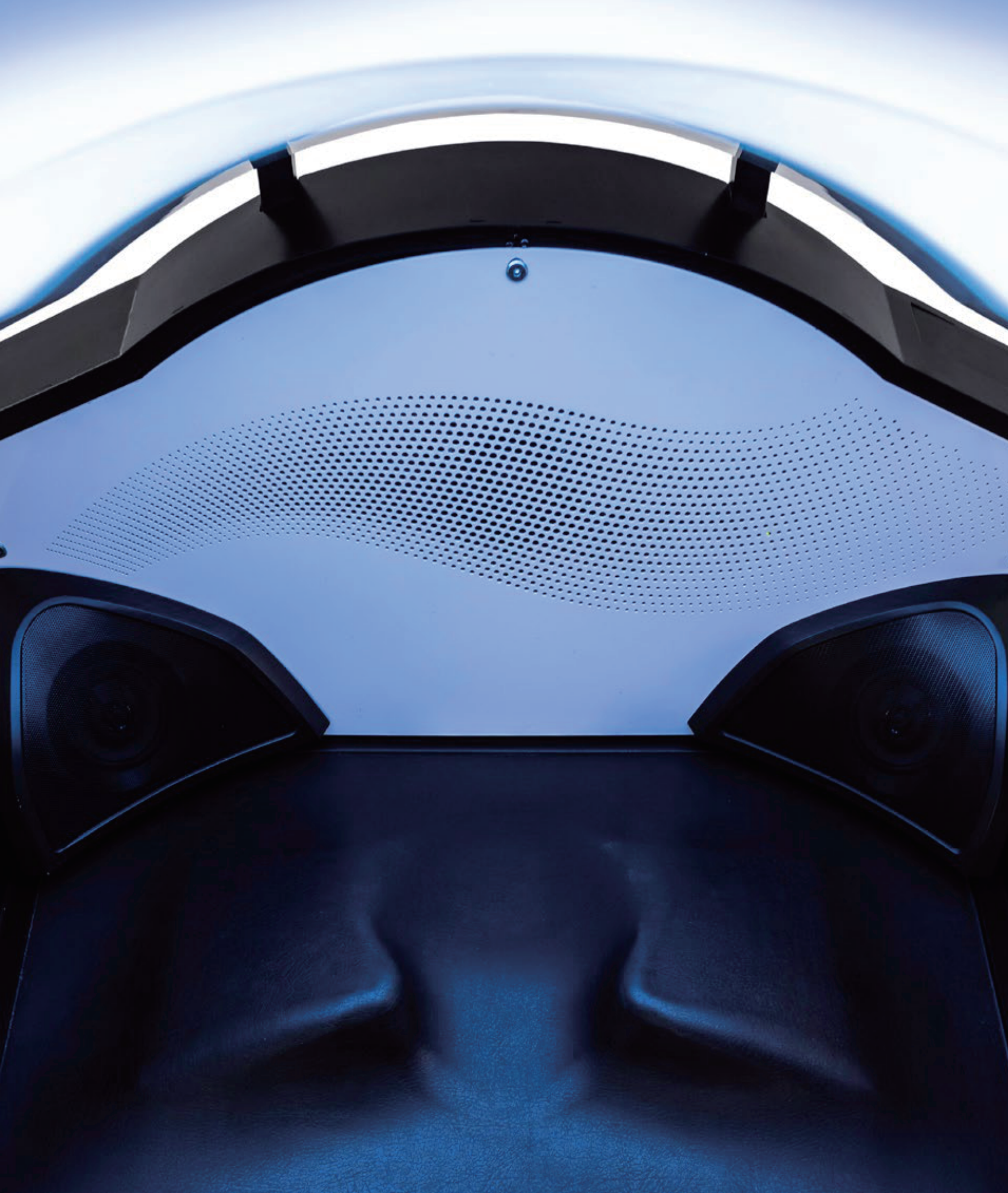
长时间使用电脑、开车、看手机等，造成头部前屈，
会引起----斜方肌出现酸痛！

肩部肌肉（斜方肌）是测量人心理压力的重要预测
指标，当因紧张的姿势而变硬时会导致全身疼痛和紧张。
Wellsystem Wave Touch 干式水压按摩床特有的3D凸
设计符合人体工程学，立体波浪环绕肩颈部位，使按摩
喷头能够围绕整个肩部肌肉移动。这提供了对斜方肌的
全方面按摩。创新的喷嘴提供强烈的按摩动力。提供无与
伦比的肩部高频深度按摩。



无接触式更卫生





颜色和光线可以增加幸福感，并对人们产生许多积极影响身体和心灵。新的 LED 彩色光程序和护肤 LED Radiance 是与领先的照明生物学家共同开发。

放松：在一天紧张的工作或体力活动之后，绿色的“放松”光谱可帮助您放松并从心里完全放松。

补充能量：具有最佳可见光，橙红色的彩色光非常适合为身体补充能量，如常用于体力消耗后使用。

激活：天蓝色激活光提亮心情，激活身心。

彩虹：使用彩虹，您可以在按摩过程中一个接一个地体验彩虹的所有颜色，并发现每种颜色的效果



皮肤护理

密集的皮肤护理光彩会增加身体自身的胶原蛋白生成。减少皱纹，收紧皮肤，经常使用可以明显改善整体皮肤质地。与彩光程序相比，使用护肤光彩时应闭上眼睛。不需要额外的安全眼镜，因为用户可以随时调整所有彩色灯光程序的亮度。



音乐享受和冥想的声音

带有集成 SD卡和蓝牙连接的高品质音响系统以轻松的音乐和冥想的音质为按摩锦上添花。用户还会收到有关所用浅色程序的信息。如果需要，用户自己的智能手机可以通过蓝牙轻松连接，这样每个人都可以享受自己喜欢的音乐、播客或放松课程。音乐音量是通过大触摸屏显示器控制。



芳香的香味带你进入一个放松的世界

伴随着特殊的芳香气味，水压按摩成为一种完美感觉的极致体验。香味的强度可以单独调节。除了内部香气外，您还可以选择为客户提供个性化的香薰棒。香薰棒只需插入提供的插槽中即可享受您最喜欢的香味。

不一样的触摸体验

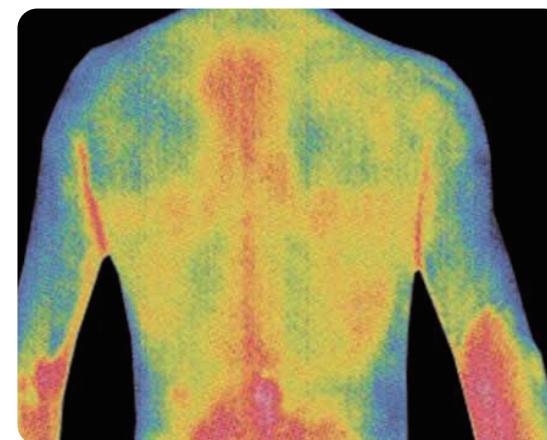
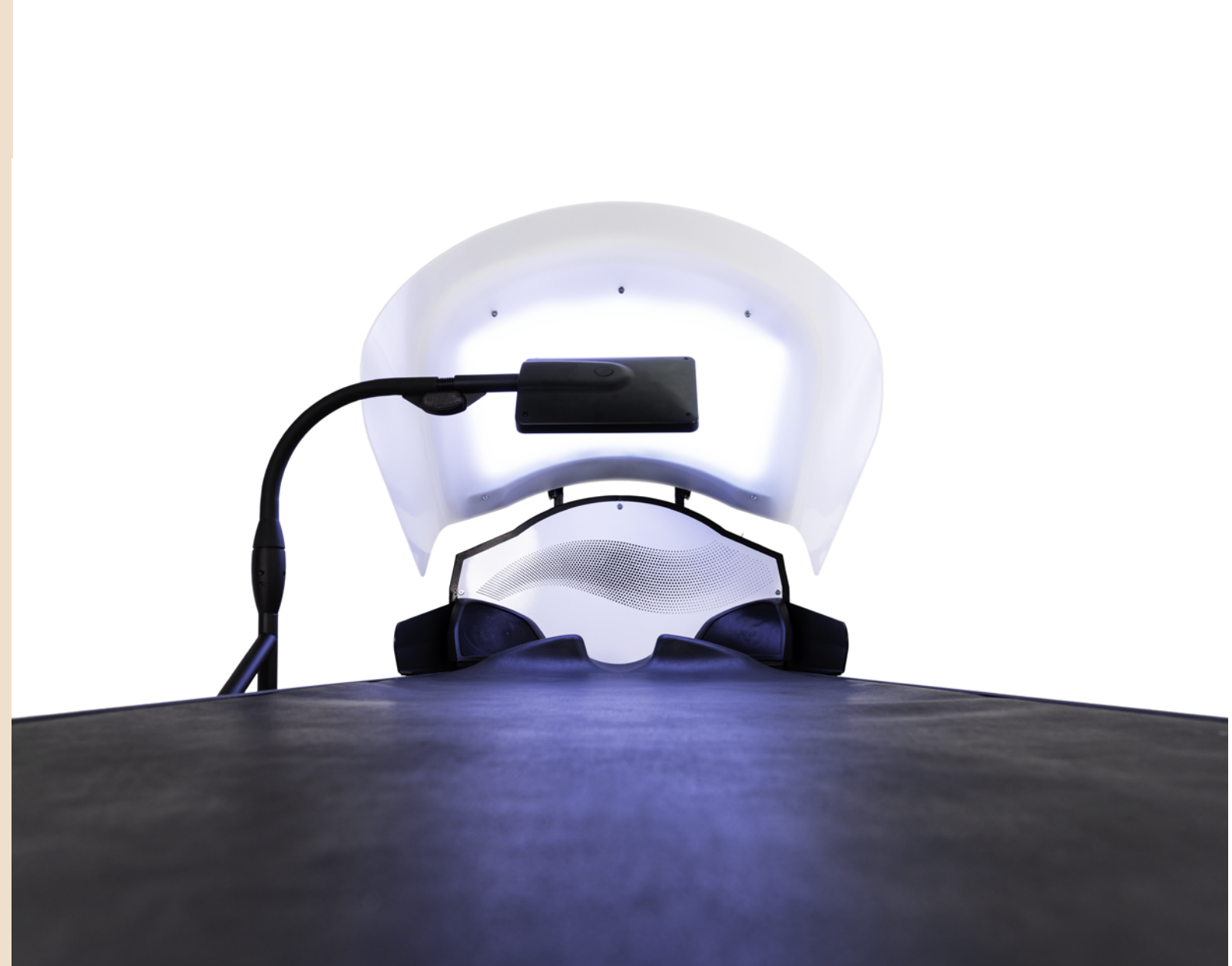
超大可旋转触摸显示屏，采用最新的linux系统稳定、高安全性、高效支持多任务，用户可轻松并直观地设置要按摩的身体部位，压力大小、按摩速度和按摩方法等。管理员可根据用户需求具体，为用户制定单独和精确地定制个性化程序。

专业设置管理：
单独配置选项和简单服务选项

专业设置管理器使您只需点击几下屏幕即可单独配置设置，例如按摩时间、付款选项、快速启动程序、水疗设置和效果照明，并查看所有设备信息。将来，您甚至可以在触摸显示屏上播放自己的视频和查看用户信息。

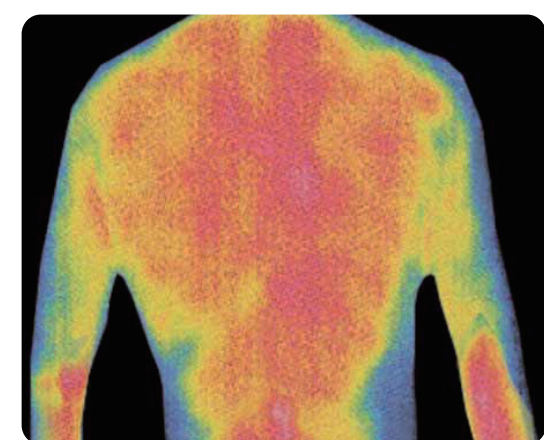
NFC通信技术

今天，NFC通信技术已是非接触式支付的标准。通过NFC 连接接口，用户积分和按摩程序被传输到单独的 NFC卡简单、安全且免接触。



使用效果对比-使用前

- 皮肤和组织供血不足
- 肌肉紧张
- 背部和关节疼痛
- 结缔组织缺乏弹性
- 乏力无精神
- 免疫系统低下



使用效果对比-使用后

- 血液流动更顺畅
- 肌肉得到放松
- 背部和关节疼痛减轻
- 结缔组织加强
- 身体机能得到改善
- 免疫力显著提高

wellsystem

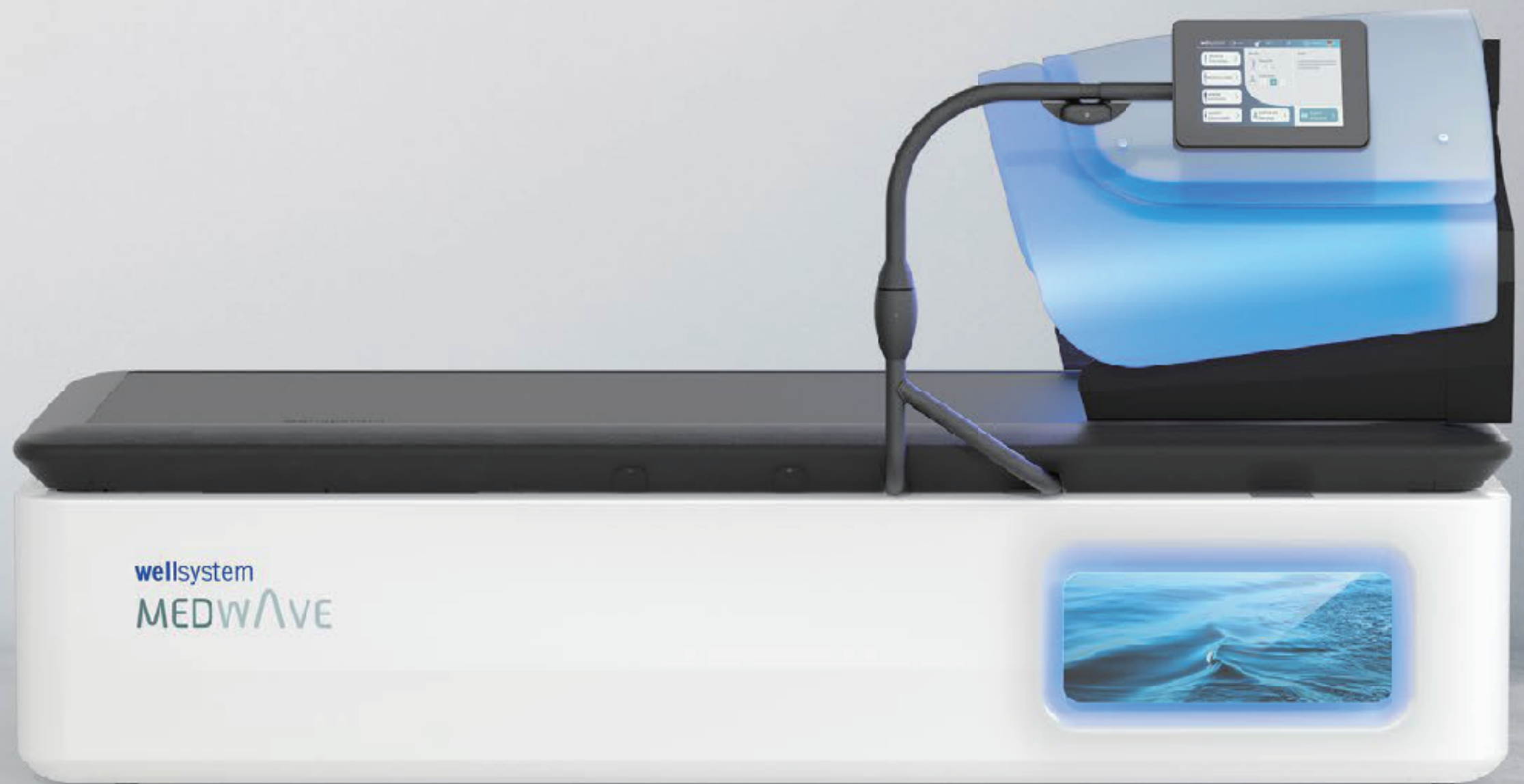
Wellsystem品牌创立于1994年的德国的莱茵河畔，该公司位于德国工业重镇波恩温德哈根，在德国拥有超过500名员工。Wellsystem的水压按摩系统是公司专注开发和生产的，是德国市场上最早的水压按摩床之一，自2018年1月1日起，Wellsystem GbmH已与JK-International GmbH合并。2019年销售额一亿欧元。自推出以来，我们的干式水压按摩床已在全球范围内安装，满足了许多客户康复保健需求，wellsystem品牌提供全球24个月的免费质保。

从2004年1月1日开始，在这种独特的医学和治疗概念启发研发医疗版产品Wellsystem Medical提供给医疗机构、康复机构、运动员体能恢复中心，而Wellsystem Relax的形式则提供给商业康复市场。在2010年11月开始，Wellsystem Medical_Plus和Wellsystem Relax_Plus设备推出新功能增强版。市场营销是通过我们自己的销售组织在德国进行直营销售。在国外产品通过独立的进口商或分销商出售。Wellsystem GmbH的主要活动是开发和销售高质量的产品以及在健康和保健领域的全球供应商。

通过公司官网可以下载更多产品信息和广告资料。
欢迎成为Wellsystem的合作伙伴！ well-system.cn



非接触式
全球独有肩部3D干式水压按摩系统



WellSystem MedWaveTouch With Spa

Wellsystem Wavemed Touch 干水按摩床获得欧盟 IIA类医疗器械, 具有更加专业的按摩手法, 利用水的热传导和水动力提供身体按摩、治疗、康复、理疗等多种模式的应用场景, 温暖的水射流喷射在身体背部, 水压按摩床是由天然橡胶制成的床垫, 匀速移动从头到脚的全方位按摩同时用户在几乎失重状态漂浮在干燥的水疗床面上。舒缓、温暖和柔和的水力激活更深的肌肉组织层, 放松肌肉组织并缓解疼痛。非接触式干式按摩特别卫生是传统手动疗法的理想补充和替代方案。

背部和关节疼痛、肌肉紧张、肌肉失衡、压力相关的肌肉紧张和颈椎偏头痛是常见的慢性病的症状, 医疗波动版干水按摩床可用以上症状的预防或治疗。除了这些适应症外, Wellsystem 还可用于前期治疗, 扩展治疗、手法治疗或物理治疗、脊椎治疗、按摩治疗。另外可以配合 Wellsystem Spa 系统 可选补充按摩带来舒缓的健康体验。

Wellsystem 是干式水压按摩床的市场领导者, 这意味着您将受益于超过 25 年“德国制造”的优秀质量、丰富经验、和创新技术, 以及您可以信赖的售后服务。

Wellsystem MedwaveTouch适应症

- 缓解轻微疼痛。
- 肌肉失衡与过度疲劳。
- 可逆的脊柱功能障碍。
- 增加按摩局部区域的血液循环。
- 缓解肌肉酸痛、僵硬和紧张。

- （慢性）静脉曲张综合征。
- 有助于增强心肺功能。
- 颈椎、胸椎、坐骨神经痛。
- 血液循环和代谢紊乱。
- 有助于改善失眠。
- 肌张力障碍。

- 需求空间小。
- 无需做过多改装。
- 非接触式更卫生。
- 随时随地可以使用。
- 一目了然的操作界面。
- 没有人工成本。

- 对目标群体有很强的吸引力。
- 多种结构均可使用。
- 提高客户忠诚度。
- 耳目一新的健康体验。
- 全新的SPA差异化。
- 没有人工成本。



Wellsystem MedwaveTouch效果

- 缓解疼痛
- 肌肉放松
- 缓解肌肉失衡
- 改善肌肉张力
- 血液循环和代谢紊乱

- 改善局部血液循环和新陈代谢
- 静脉充血
- 放松皮下组织
- 对植物神经系统有积极影响
- 对内脏器官有有益影响



卫生与保健

- 医院和医疗中心。
- 按摩中心。
- 脊柱康复医师。
- 骨科医师。
- 康复中心。
- 治疗师。
- 骨科医院
- 皮肤科医生
- 体育大学
- 保健中心
- 运动损伤诊所
- 物理治疗师
- 养老院
- 疗养院
- 养老地产
- 专业医疗康复

商业与休闲

- 健身房。
- 美发沙龙。
- 日光浴沙龙。
- 酒店康养。
- 美容康养。
- 网球/球拍俱乐部。
- 温泉度假村
- 私人别墅
- 高尔夫球
- 机场贵宾室
- 保险公司
- 银行融资租赁
- 健身会所
- 养生机构
- 专业健康管理中心

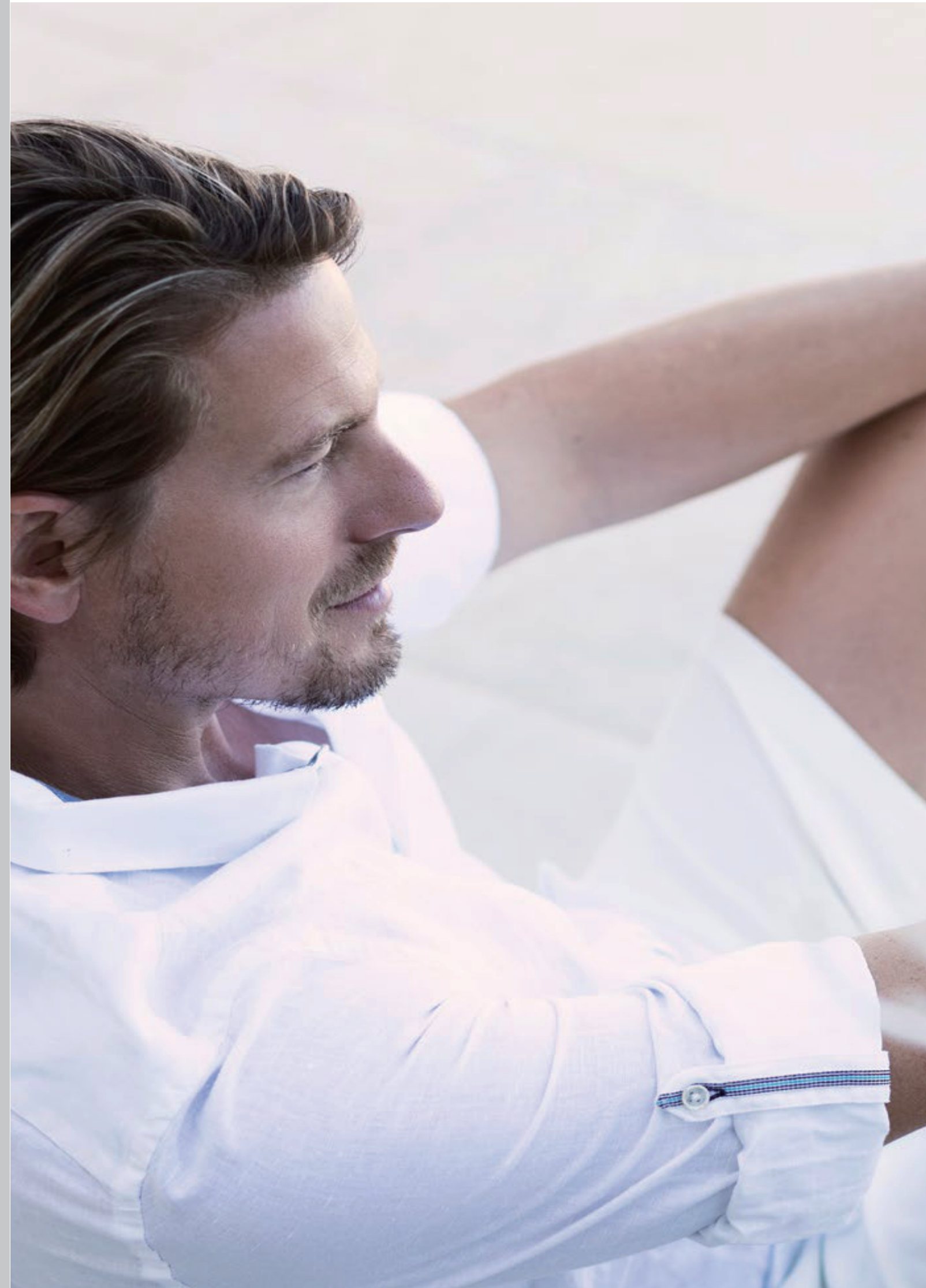


Wellsystem MedMaveTouch

全球独有肩部3D医疗级干式水压按摩系统



细微的水流轻轻的抚摸你身体的每一根紧张神经，
可以舒缓绷紧的肌肉，同时通过改善肌肉弹性可以
起到缓解腰部、背痛、颈肩等身体疼痛的作用，
现在躺下来放下劳累工作，您可以远离喧嚣享受
片刻宁静！



您可以根据身体状况，选择适合自己的模式如全身、肩部、背部、腰部或腿部等个别按摩部位，提供针对性极强的治疗。肩部斜方肌是心理压力的关键预测因素。如果肌肉因为紧张的姿势而变得紧绷僵硬，可能会导致整个身体的疼痛和紧张。特殊形状的垫子符合人体工程学，可覆盖肩部区域，使按摩喷头能够围绕您的所有肩部肌肉移动。在这个过程中，斜方肌收到全面的按摩。这提供了其他按摩设备无法提供的高效肩部按摩。

Medwave_Touch 医疗波动触屏版提供由专家开发的按摩程序，这些程序可以根据患者独特的体型和肩宽进行单独调整。



不一样的触摸体验

超大可旋转触摸显示屏，采用最新的linux系统稳定、高安全性、高效支持多任务，用户可轻松并直观地设置要按摩的身体部位，压力大小、按摩速度和按摩方法等。管理员可根据用户需求具体，为用户制定单独和精确地定制个性化程序。

专业设置管理：
单独配置选项和简单服务选项

专业设置管理器使您只需点击几下屏幕即可单独配置设置，例如按摩时间、付款选项、快速启动程序、水疗设置和效果照明，并查看所有设备信息。将来，您甚至可以在触摸显示屏上播放自己的视频和查看用户信息。

NFC通信技术

今天，NFC通信技术已是非接触式支付的标准。通过NFC 连接接口，用户积分和按摩程序被传输到单独的 NFC卡简单、安全且免接触。



更快
更稳
更安全

颜色和光线可以增加幸福感，并对人们产生许多积极影响身体和心灵。新的 LED 彩色光程序和护肤 LED Radiance 是与领先的照明生物学家共同开发。

放松：在一天紧张的工作或体力活动之后，绿色的“放松”光谱可帮助您放松并从心里完全放松。

补充能量：具有最佳可见光，橙红色的彩色光非常适合为身体补充能量，如常用于体力消耗后使用。

激活：天蓝色激活光提亮心情，激活身心。

彩虹：使用彩虹，您可以在按摩过程中一个接一个地体验彩虹的所有颜色，并发现每种颜色的效果



皮肤护理

密集的皮肤护理光彩会增加身体自身的胶原蛋白生成。减少皱纹，收紧皮肤，经常使用可以明显改善整体皮肤质地。与彩光程序相比，使用护肤光彩时应闭上眼睛。不需要额外的安全眼镜，因为用户可以随时调整所有彩色灯光程序的亮度。



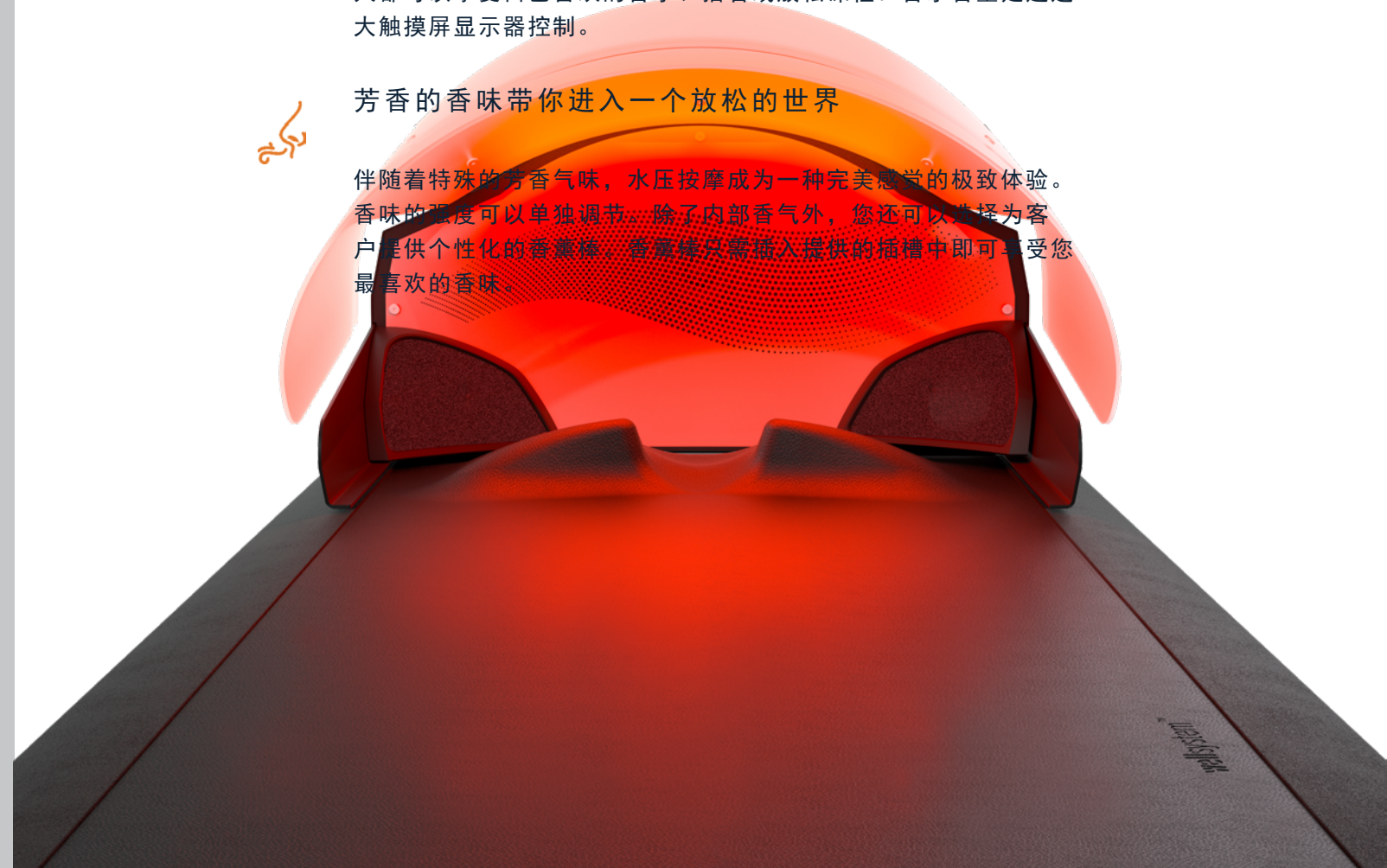
音乐享受和冥想的声音

带有集成 SD卡和蓝牙连接的高品质音响系统以轻松的音乐和冥想的音质为按摩锦上添花。用户还会收到有关所用浅色程序的信息。如果需要，用户自己的智能手机可以通过蓝牙轻松连接，这样每个人都可以享受自己喜欢的音乐、播客或放松课程。音乐音量是通过大触摸屏显示器控制。



芳香的香味带你进入一个放松的世界

伴随着特殊的芳香气味，水压按摩成为一种完美感觉的极致体验。香味的强度可以单独调节。除了内部香气外，您还可以选择为客户提供个性化的香薰棒。香薰棒只需插入提供的插槽中即可享受您最喜欢的香味。



	WaveTouch		MedwaveTouch	
OPERATION	操作方法：	触摸屏Linux	操作方法：	触摸屏Linux(含高级管理系统)
	视频显示：	是	视频显示：	是
	专业用户设置：	是	专业用户设置：	是
	导入专业宣传资料：	是	导入专业宣传资料：	是
MESSAGE	按摩区域：	全身/背部/肩部/腰部/腿部/分段按摩/定点按摩	按摩区域：	全身/背部/肩部/腰部/腿部/分段按摩/定点按摩/自由选择
	肩部3D按摩：	是	肩部3D按摩：	是
	按摩模式：	环形按摩/交替形按摩/平行按摩	按摩模式：	环形按摩/交替形按摩/平行按摩/谐振脉冲
	内置按摩程序：	5个按摩程序	内置按摩程序：	5个按摩程序
	水泵压力：	6.5Bar	水泵压力：	6.5Bar
	按摩强度调节：	可调整（多级1-10）	按摩强度调节：	可调整（多级1-20）
	按摩速度调节：	是	按摩速度调节：	是（肩部可调 S/ M/ L）
	身高尺寸调节：	是（以厘米为单位精确调整）	身高尺寸调节：	是（以厘米为单位精确调整）
	床体表面尺寸：	2080*800mm	床体表面尺寸：	2080*800mm
	程序储存：	是(采用NFC方式)	程序储存：	是(采用NFC方式)
COOLING	创建程序模式：	是(采用NFC方式)	创建程序模式：	是(采用NFC方式)
	水冷缺系统：	是(需要连接上下水)	水冷缺系统：	是(需要连接上下水)
	空气冷却系统：	是（有室内空气温度决定）	空气冷却系统：	是（有室内空气温度决定）
DESIGN	换气系统：	非标配（通过通风系统排气 详见No. 10003585）	换气系统：	非标配（通过通风系统排气 详见No. 10003585）
	设备颜色：	金属灰色	设备颜色：	高光白色
	侧板环境照明系统：	是(侧板可选)	侧板环境照明系统：	是(侧板可选)
WELLSYSTEM SPA	床体表面仿皮工艺：	是	床体表面仿皮工艺：	是
	可选SPA系统（非标配）：	Wellsystem Spa Complete	可选SPA系统（非标配）：	Wellsystem Spa Complete
	操作面板：	集成触摸控制面板	操作面板：	集成触摸控制面板
	软开机/软关机：	是	软开机/软关机：	是
	皮肤护理光疗：	是（LED高性能）	皮肤护理光疗：	是（LED高性能）
	彩虹光谱：	再生/放松/激活/彩虹	彩虹光谱：	再生/放松/激活/彩虹
	彩色光谱强度调节：	是	彩色光谱强度调节：	是
	放松程序：	是	放松程序：	是
	音乐系统	高级音响系统	音乐系统	高级音响系统
	智能手机连接	蓝牙技术	智能手机连接	蓝牙技术
TECHNICAL INFORMATION	内置芳香/个性化芳香盒：	是	内置芳香/个性化芳香盒：	是
	床体尺寸：	2300*1100*570mm	床体尺寸：	2300*1100*570mm
	未加水毛重：	220kg(含SPA系统毛重：274kg)	未加水毛重：	220kg(含SPA系统毛重：274kg)
	床体最大负载：	210kg	床体最大负载：	210kg
	单次工作最长时间：	45分钟	单次工作最长时间：	45分钟
	水温设置范围：	20-40° 摄氏度	水温设置范围：	20-40° 摄氏度
	加水量：	330升	加水量：	330升
	通风系统：	是	通风系统：	是
	设备功率：	3030W（SPA系统：150W/空气冷却系统：250W）	设备功率：	3030W（SPA系统：150W/空气冷却系统：250W）
	通信接口：	集成PC接口/通用接口	通信接口：	集成PC接口/通用接口
	产品认证：	EMC / CE / TUV / GS	产品认证：	EMC / CE / IIA
	是否欧洲医疗认证：	否	是否欧洲医疗认证：	是